

## M10 Pagamenti agro-climatico-ambientali Sottomisura 10.2

**PSR14-20**  
Campania

### 10.2.1

Conservazione delle risorse genetiche autoctone  
a tutela della biodiversità

ambito territoriale  
**Campania**



tipo di sostegno

**100 %**  
in conto capitale

principali beneficiari

Enti di ricerca

Aziende sperimentali  
regionali

Scuole e istituti  
superiori agrari

La documentazione è pubblicata sul sito  
[www.agricoltura.regione.campania.it](http://www.agricoltura.regione.campania.it)

NUMERO VERDE  
**800 881017**

Responsabile della Misura  
Assunta Di Mauro  
[assunta.dimauro@regione.campania.it](mailto:assunta.dimauro@regione.campania.it)



10.2.1

CONSERVAZIONE DELLE RISORSE GENETICHE AUTOCTONE  
A TUTELA DELLA BIODIVERSITA'

PSR14-20  
Campania

# Le opportunità del PSR a tutela della biodiversità vegetale di interesse agrario

Assunta Di Mauro  
Responsabile della Misura 10.2.1

## Soggetto Attuatore

UOD Tutela della Qualità, tracciabilità dei prodotti agricoli e zootecnici,  
servizi di sviluppo agricolo

Sede Centro Direzionale di Napoli Isola A6

Napoli, 24 aprile 2018



### 10.2.1

## CONSERVAZIONE DELLE RISORSE GENETICHE AUTOCTONE A TUTELA DELLA BIODIVERSITA'

PSR14-20  
Campania

### ➤ Intervento per le Risorse genetiche vegetali (RGV)

- ☐ sottointervento specie erbacee
- ☐ sottointervento specie legnose da frutto



❖ Dotazione finanziaria: 4,5 milioni di euro





10.2.1

## CONSERVAZIONE DELLE RISORSE GENETICHE AUTOCTONE A TUTELA DELLA BIODIVERSITA'

### OBIETTIVI

### PAGAMENTI AGRO-CLIMATICO-AMBIENTALI

#### ➤ **diretti**

- Salvaguardia, ripristino e miglioramento della biodiversità....
- Migliore gestione delle risorse idriche, compresa la gestione dei fertilizzanti e dei pesticidi

#### ➤ **trasversali**

- Ambiente
- Clima
- **Innovazione**



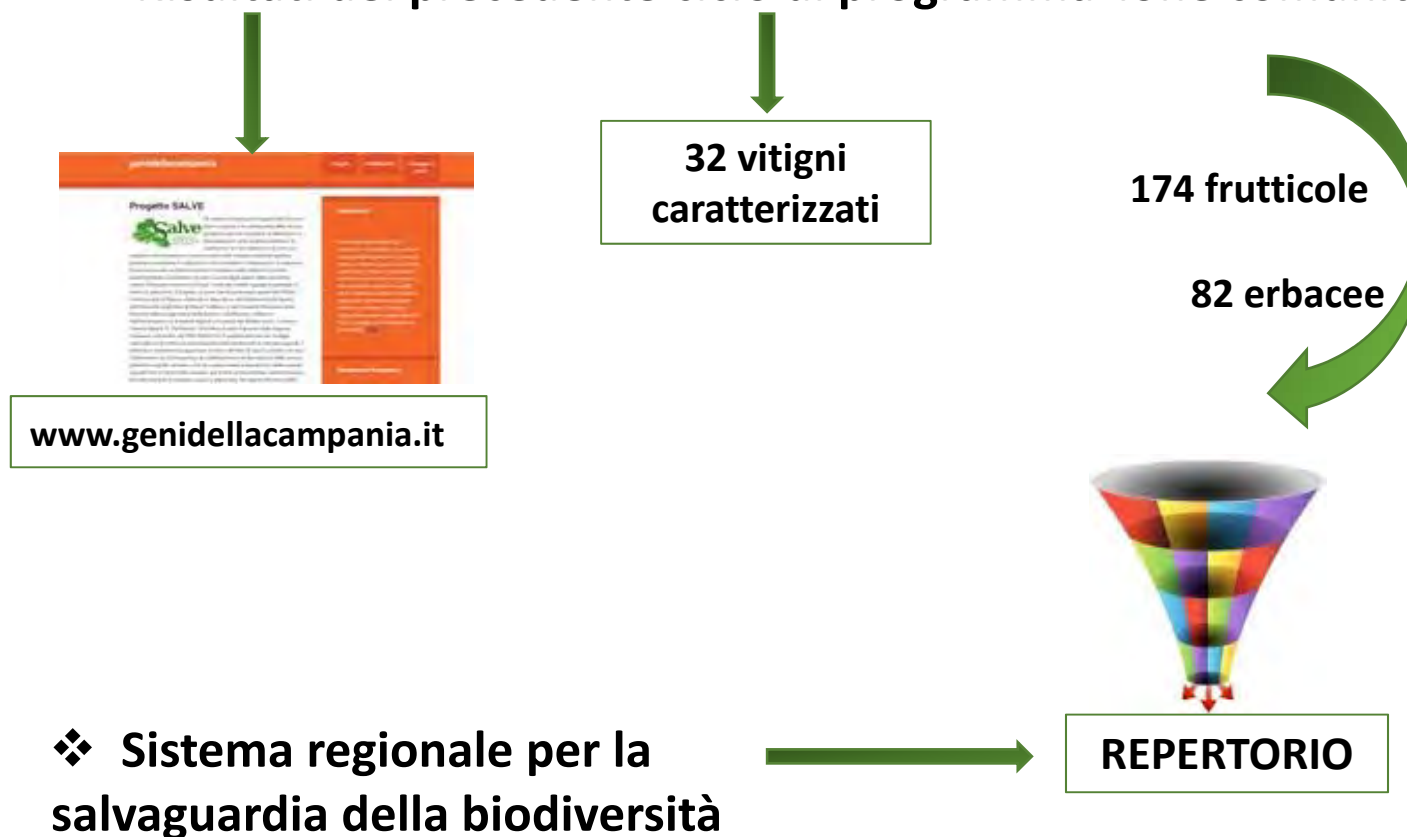
## 10.2.1

### CONSERVAZIONE DELLE RISORSE GENETICHE AUTOCTONE A TUTELA DELLA BIODIVERSITA'

PSR14-20  
Campania

## Strumenti a disposizione

### ❖ Risultati del precedente ciclo di programmazione comunitaria

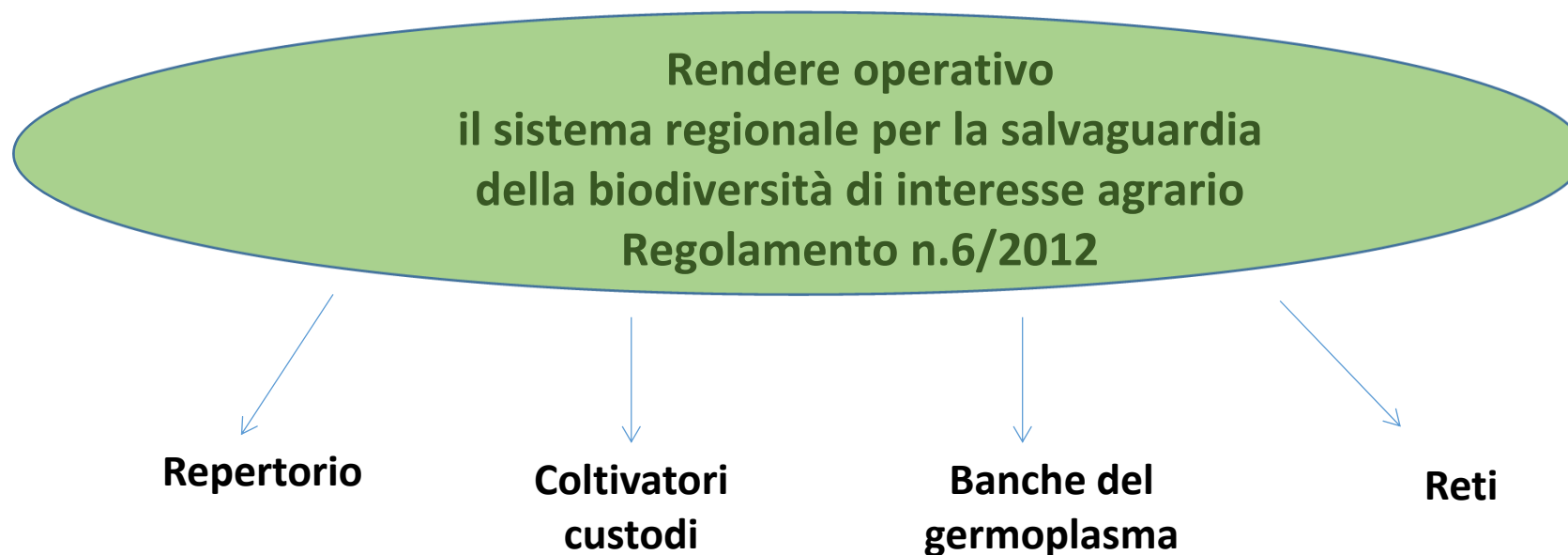


10.2.1

CONSERVAZIONE DELLE RISORSE GENETICHE AUTOCTONE  
A TUTELA DELLA BIODIVERSITA'

PSR14-20  
Campania

## OBIETTIVI SPECIFICI DELL'INTERVENTO PER LE RGV



10.2.1

CONSERVAZIONE DELLE RISORSE GENETICHE AUTOCTONE  
A TUTELA DELLA BIODIVERSITA'

PSR14-20  
Campania

## OBIETTIVI SPECIFICI DELL'INTERVENTO PER LE RGV

Favorire l'uso e lo sviluppo sostenibili  
delle RGV campane





10.2.1

## CONSERVAZIONE DELLE RISORSE GENETICHE AUTOCTONE A TUTELA DELLA BIODIVERSITA'

### AZIONI PREVISTE

- a. Azioni mirate
  - b. Azioni concertate
  - c. Azioni di accompagnamento
- coordinate tra di loro,  
su altre RGV autoctone  
erbacee o legnose da frutto



## 10.2.1

### CONSERVAZIONE DELLE RISORSE GENETICHE AUTOCTONE A TUTELA DELLA BIODIVERSITA'

#### a) Azioni Mirate

- ☐ **Conservazione (a.1, a.2 ed a.3)**
- ☐ Caratterizzazione morfo-fisiologica (a.4)
- ☐ Caratterizzazione agronomica (a.5)
- ☐ Caratterizzazione nutrizionale (biochimica e chimico fisica) (a.6)
- ☐ Caratterizzazione genetico-molecolare (a.7)
- ☐ **Caratterizzazione enologica dei vitigni (a.8)**
- ☐ Recupero delle RGV (a.9)
- ☐ **Aggiornamento ed implementazione della banca dati**  
[www.genidellacampania.it](http://www.genidellacampania.it) (a.10)



### 10.2.1

## CONSERVAZIONE DELLE RISORSE GENETICHE AUTOCTONE A TUTELA DELLA BIODIVERSITA'

PSR14-20  
Campania

### Azione mirata alla conservazione

- ☐ conservazione *in situ /on farm* delle RGV autoctone a rischio di estinzione **iscritte al Repertorio regionale** da parte dei coltivatori custodi (a.1)
- ☐ conservazione *ex situ* delle RGV autoctone a rischio di estinzione **iscritte al Repertorio regionale** da parte delle banche (a.2)
- ☐ conservazione *ex situ* oppure *in situ/on farm* di RGV autoctone (a.3)



### 10.2.1

## CONSERVAZIONE DELLE RISORSE GENETICHE AUTOCTONE A TUTELA DELLA BIODIVERSITA'

### b) Azioni Concertate

Scambio di informazioni con altri organismi competenti, sia nazionali che di altri Stati membri, in materia di:

- conservazione *ex situ ed in situ*, (anche con riferimento alle Reti di conservazione e sicurezza delle RGV);
- caratterizzazione;
- **utilizzo e valorizzazione delle RGV autoctone di interesse agrario;**
- realizzazione di inventari basati sul WEB dei risultati scaturenti dalle azioni mirate previste dal Progetto.



### 10.2.1

## CONSERVAZIONE DELLE RISORSE GENETICHE AUTOCTONE A TUTELA DELLA BIODIVERSITA'

PSR14-20  
Campania

### c) Azioni di accompagnamento

- ✓ seminari, workshop, incontri tecnici e convegni diretti alla informazione e alla diffusione degli argomenti oggetto delle azioni mirate e concertate;
- ✓ corsi di aggiornamento diretti ai coltivatori custodi sulla corretta conservazione *in situ* delle RGV a rischio di estinzione;
- ✓ **preparazione di rapporti tecnici a supporto della documentazione storico-tecnico-scientifica necessaria per l'iscrizione di una o più RGV a:**
  - Repertorio regionale;
  - Registro nazionale delle varietà da conservazione di specie ortive e di specie agrarie;
  - Registro nazionale delle varietà delle piante da frutto ammesse alla commercializzazione.



### 10.2.1

## CONSERVAZIONE DELLE RISORSE GENETICHE AUTOCTONE A TUTELA DELLA BIODIVERSITA'

PSR14-20  
Campania

### BENEFICIARI

**f) Soggetti di diritto pubblico o privato senza fini di lucro che svolgono attività di ricerca** compatibili con le azioni previste dalla sottomisura ed iscritti all'Anagrafe nazionale delle ricerche

- a) Aziende sperimentali regionali
- b) Enti pubblici territoriali
- c) Orti botanici
- d) ONG
- e) Scuole ed Istituti superiori agrari

**g) Soggetti di diritto pubblico o privato senza fini di lucro che non svolgono attività di ricerca** ma che portino tra le finalità ed attività istituzionali nel proprio statuto la conservazione, l'uso e lo sviluppo sostenibile delle RGV autoctone a rischio di estinzione



## 10.2.1

### CONSERVAZIONE DELLE RISORSE GENETICHE AUTOCTONE A TUTELA DELLA BIODIVERSITA'

## BENEFICIARI

☐ in forma Individuale



☐ in forma Collettiva

più beneficiari in ATS scelgono il soggetto capofila, **tra gli enti di diritto pubblico**, con mandato di presentare Domanda di accesso collettivo che leghi tra loro le **single Domande di Sostegno** afferenti a ciascun beneficiario





### 10.2.1

## CONSERVAZIONE DELLE RISORSE GENETICHE AUTOCTONE A TUTELA DELLA BIODIVERSITA'

### REQUISITI DI AMMISSIBILITA' DEL RICHIEDENTE

1. **avere competenza ed esperienza** nelle azioni mirate che intende realizzare
2. **possedere strutture ed attrezzature** per la corretta conservazione delle RGV
3. **presentare un progetto** contenente azioni mirate, concertate e di accompagnamento inerenti le RGV, gruppo erbacee oppure gruppo legnose da frutto, sulla base delle **prescrizioni tecniche**





10.2.1

CONSERVAZIONE DELLE RISORSE GENETICHE AUTOCTONE  
A TUTELA DELLA BIODIVERSITA'

## 1° Requisito ammissibilità (Competenza ed esperienza)

Va dimostrato sulle singole azioni mirate che si intendono realizzare

- ☐ conservazione
- ☐ caratterizzazione morfo-fisiologica
- ☐ caratterizzazione agronomica
- ☐ caratterizzazione genetico-molecolare
- ☐ caratterizzazione nutrizionale (biochimica e chimico-fisica)
- ☐ caratterizzazione enologica



### 10.2.1

## CONSERVAZIONE DELLE RISORSE GENETICHE AUTOCTONE A TUTELA DELLA BIODIVERSITA'

PSR14-20  
Campania

### 1° Requisito ammissibilità (Competenza ed esperienza)

va comprovato con

- ✓ **almeno n. 3 pubblicazioni**, edite negli ultimi 5 anni\*
- oppure
- ✓ **almeno 2 report scientifici** relativi a 2 progetti diversi, prodotti negli ultimi 10 anni\*
- oppure, per la sola attività di conservazione *ex situ*,
- ✓ **almeno un atto pubblico** (ovvero provvedimento) con il quale è stato affidato, da almeno 2 anni\*, l'incarico di realizzazione e/o gestione di collezioni di piante in campo e/o di banche di semi del germoplasma regionale di interesse agrario;

e con ...

\* dalla data di presentazione della Domanda di Sostegno





10.2.1

CONSERVAZIONE DELLE RISORSE GENETICHE AUTOCTONE  
A TUTELA DELLA BIODIVERSITA'

## 1° Requisito ammissibilità (Competenza ed esperienza)

- ✓ **le note curriculari dei Responsabili scientifici delle azioni mirate previste dal Progetto**, da cui si evinca la specifica esperienza maturata nell'azione che si intende realizzare;
- ✓ **la nota curriculare, del Referente Scientifico del progetto**, da cui si evinca la propria esperienza di coordinamento di progetti con diverse azioni. Nel caso di **Progetti collettivi** dalla nota curriculare del Referente Scientifico del Soggetto Capofila, si deve anche evincere l'esperienza di coordinamento di progetti con più partner;

*e con...*



### 10.2.1

## CONSERVAZIONE DELLE RISORSE GENETICHE AUTOCTONE A TUTELA DELLA BIODIVERSITA'

### 1° Requisito ammissibilità (Competenza ed esperienza)

- ✓ **Autodichiarazione** in merito alla iscrizione all'Anagrafe nazionale delle ricerche con numero (CAR), per i soggetti di diritto pubblico o privato senza fini di lucro iscritti all'Anagrafe Nazionale delle Ricerche;
- ✓ **Atto costitutivo e Statuto**, per i soggetti di diritto privato senza fini di lucro che svolgono attività di ricerca e per i soggetti di diritto pubblico e quelli di diritto privato senza fini di lucro che non svolgono attività di ricerca ma che portino tra le finalità ed attività istituzionali nel proprio statuto la conservazione, l'uso e lo sviluppo sostenibile delle RGV autoctone a rischio di estinzione.



10.2.1

CONSERVAZIONE DELLE RISORSE GENETICHE AUTOCTONE  
A TUTELA DELLA BIODIVERSITA'

PSR14-20  
Campania

## 2° Requisito ammissibilità

*(Possesso di strutture e attrezzature idonee per la corretta conservazione delle RGV a rischio di estinzione)*

- ✓ Per le banche dei semi:
  - celle climatizzate;
  - essiccatori per semi;
  - macchine per estrazione del seme;
  - macchine per sottovuoto;
  - fabbricato per il ricovero delle suddette attrezzature;
- ✓ per le collezioni in campo delle specie legnose da frutto e delle specie erbacee a propagazione vegetativa:
  - **terreno agricolo ubicato nel territorio della regione Campania,**  
registrato nei modi di legge.



10.2.1

CONSERVAZIONE DELLE RISORSE GENETICHE AUTOCTONE  
A TUTELA DELLA BIODIVERSITA'

PSR14-20  
Campania

## 2° Requisito ammissibilità

*(Possesso di strutture e attrezzature idonee per la corretta conservazione delle RGV a rischio di estinzione)*

### *Come si dimostra?*

Autodichiarazione, resa in termini di legge, in merito alle strutture/ attrezzature in possesso al momento della presentazione della Domanda di Sostegno.

Tali dotazioni devono essere anche riportate nel proprio Fascicolo Aziendale che, pertanto, dovrà risultare aggiornato per le opportune verifiche ai fini dell'ammissibilità della Domanda di Sostegno (verifica in corso).



10.2.1

CONSERVAZIONE DELLE RISORSE GENETICHE AUTOCTONE  
A TUTELA DELLA BIODIVERSITA'

PSR14-20  
Campania

### 3° Requisito ammissibilità

*(Presentare un progetto contenente azioni mirate, concertate e di accompagnamento inerenti le RGV di interesse agrario)*

**Progetto in formato elettronico** che riporti le azioni e le specifiche attività previste, i tempi di realizzazione (cronoprogramma) e il budget dettagliato per ciascuna attività; **FORMULARIO**

**Nel caso di Progetto Collettivo**, il suddetto Formulario deve essere compilato da tutti i partner, compreso il **Soggetto Capofila, che deve anche presentare il Formulario del Progetto Collettivo**, che riporta la sintesi e il cronoprogramma delle azioni svolte da tutti i partner, la durata e il Piano Finanziario complessivo del Progetto Collettivo.





### 10.2.1

## CONSERVAZIONE DELLE RISORSE GENETICHE AUTOCTONE A TUTELA DELLA BIODIVERSITA'

### SPESE AMMISSIBILI

- ✓ **Personale;**
- ✓ **Missioni** e rimborsi spese per trasferte del Personale;
- ✓ **Materiale di consumo;**
- ✓ **Attrezzature tecnico - scientifiche** che esauriscono la loro utilità nell'arco di durata del progetto ovvero quote di ammortamento;
- ✓ **Servizi forniti da terzi;**
- ✓ **Spese indirette**, riferite ad affitto di locali, utenze energetiche, idriche e telefoniche, collegamenti telematici, manutenzione ordinaria, spese postali, cancelleria e fotocopie.



## 10.2.1

### CONSERVAZIONE DELLE RISORSE GENETICHE AUTOCTONE A TUTELA DELLA BIODIVERSITA'

PSR14-20  
Campania

## SPESE AMMISSIBILI

### PERSONALE

I costi per il *Personale interno*, derivanti da un contratto di dipendenza tra il beneficiario, in qualità di datore di lavoro, e il lavoratore e/o i costi per il *Personale esterno*, assunto *ad hoc* dal beneficiario, direttamente impegnati per la realizzazione delle attività del Progetto.

**MISSIONI E RIMBORSI SPESE PER TRASFERTE** del Personale in ambito nazionale. Quelle all'estero, nell'ambito dei paesi della UE, sono ammissibili solo per le azioni concertate e di accompagnamento.



## 10.2.1

### CONSERVAZIONE DELLE RISORSE GENETICHE AUTOCTONE A TUTELA DELLA BIODIVERSITA'

## SPESE AMMISSIBILI

### SERVIZI FORNITI DA TERZI

comprendono le prestazioni di servizi resi da soggetti esterni al beneficiario, che si esplicitano con l'emissione di una fattura, **inclusi quelli forniti dai coltivatori custodi** ai quali la Banca del germoplasma affida l'incarico di conservare *in situ* le RGV iscritte al Repertorio regionale.

#### ➤ Servizi forniti dai coltivatori custodi

Per i coltivatori custodi le spese sono rimborsabili nei limiti stabiliti dal DRD n.8 del 29.05.2017 (BURC n. 43 del 29.05.2017) e se corredate da **autofattura** e da dichiarazione, in termini di legge, da parte del coltivatore custode di non essere già beneficiario della tipologia di intervento 10.1.4 ovvero che gli impegni della tipologia di intervento 10.1.4 a cui ha aderito riguardano RGV appartenenti ad una specie diversa da quella a cui appartengono le RGV di cui è custode nell'ambito della tipologia di intervento 10.2.1.



### 10.2.1

## CONSERVAZIONE DELLE RISORSE GENETICHE AUTOCTONE A TUTELA DELLA BIODIVERSITA'

PSR14-20  
Campania

## SPESE AMMISSIBILI

### SPESE INDIRETTE

calcolate **come tasso forfettario del 15%** dei costi ammissibili per il personale fino ad un massimo del 5% del costo totale del progetto.

L'**IVA** è una spesa ammissibile solo nei casi in cui non sia recuperabile ai sensi della normativa nazionale.



### 10.2.1

## CONSERVAZIONE DELLE RISORSE GENETICHE AUTOCTONE A TUTELA DELLA BIODIVERSITA'

PSR14-20  
Campania

### SPESE AMMISSIBILI

Nell'ambito delle tipologie di spesa sopra riportate, sono ammissibili in particolare le spese per:

- **l'accertamento varietale**, il **monitoraggio fitosanitario** ed eventuali **analisi di laboratorio** delle RGV conservate *in situ* dagli agricoltori custodi e nelle collezioni *ex situ*;
- **l'assistenza tecnica agli agricoltori beneficiari della tipologia di intervento 10.1.4 del PSR Campania 2014-2020** ai fini dell'accertamento varietale delle RGV per le quali è stata chiesta l'adesione;
- **il mantenimento/allestimento dei campi di collezione** delle specie pluriennali presso le banche del germoplasma;
- **la manutenzione e lo sviluppo informatico del database *genidellacampania*** realizzato nella precedente programmazione dei fondi comunitari (Misura 214 azione f2).



## 10.2.1

### CONSERVAZIONE DELLE RISORSE GENETICHE AUTOCTONE A TUTELA DELLA BIODIVERSITA'

PSR14-20  
Campania

#### CRITERI DI SELEZIONE

**VALIDITA' TECNICA DEL PROGETTO**  
max 71 punti

*CARATTERISTICHE DELLE AZIONI OPERATIVE  
PREVISTE DAL PROGETTO - max 61 punti*

*CAPACITA' DI FARE RETE - max 10 punti*

**FATTIBILITA' TECNICA DEL PROGETTO**  
max 29 punti

*CAPACITA' DEL PERSONALE QUALIFICATO –  
max 9 punti*

*DOTAZIONE DI STRUTTURE ED ATTREZZATURE –  
max 20 punti*

La selezione dei Progetti sarà effettuata da una **Commissione di valutazione**, nominata dall'AdG, composta da personale dipendente della PA e da esterni, comunque esperti in materia di biodiversità vegetale di interesse agrario.



## 10.2.1

### CONSERVAZIONE DELLE RISORSE GENETICHE AUTOCTONE A TUTELA DELLA BIODIVERSITA'

PSR14-20  
Campania

## 1. Validità tecnica del progetto

### 1.1 Caratteristiche delle azioni operative previste dal progetto

Coerenza con:

#### **A) Linee guida Nazionali**

<https://www.reterurale.it/flex/cm/pages/ServeBLOB.php/L/IT/IDPagina/9580>

#### **B) Regolamento Regionale n.6/2012 e disciplina attuativa**

<http://www.agricoltura.regione.campania.it/biodiversita/biodiversita.html>

#### **C) Prescrizioni tecniche che saranno allegate al Bando**





**PSR14-20**  
Campania

## 10.2.1

### CONSERVAZIONE DELLE RISORSE GENETICHE AUTOCTONE A TUTELA DELLA BIODIVERSITA'

#### 1.1 *Caratteristiche delle azioni operative previste dal progetto - max 61 punti*

Elementi di valutazione: azioni previste		Punteggio
<b>Conservazione RGV iscritte al Repertorio Regionale</b>	<i>in situ</i> (coltivatori custodi)	15
	<i>ex situ</i>	10
Conservazione altre RGV autoctone	<i>in situ</i> ed <i>ex situ</i> RGV autoctone	7
Caratterizzazione morfo-fisiologica		7
Caratterizzazione agronomica		3
Caratterizzazione nutrizionale		3
Caratterizzazione genetico- molecolare		3
Aggiornamento e implementazione banca dati <i>www.genidellacampania</i>		7
Azioni di accompagnamento		7
Azioni concertate		3





## 10.2.1

### CONSERVAZIONE DELLE RISORSE GENETICHE AUTOCTONE A TUTELA DELLA BIODIVERSITA'

## 1. Validità tecnica del progetto

### ***1.2 Capacità di fare Rete - max 10 punti***

Si valuta la capacità di fare rete da parte del beneficiario, finalizzata al raggiungimento degli obiettivi di misura.

Elementi di valutazione	Punteggio
Il progetto è presentato in rete, contiene tutte le azioni mirate, concertate e di accompagnamento e contiene un accordo già sottoscritto con agricoltori e altri <i>stakeholder</i> finalizzato alla valorizzazione delle RGV autoctone.	10
Il richiedente è componente di un partenariato collocato in graduatoria o già beneficiario della Misura 16.1, 16.4 oppure 16.5	5



### 10.2.1

## CONSERVAZIONE DELLE RISORSE GENETICHE AUTOCTONE A TUTELA DELLA BIODIVERSITA'

## 2. Fattibilità tecnica del progetto

### ***2.1 Capacità del personale qualificato***

Tale criterio si valuta in termini di esperienza e di competenza posseduta dal richiedente oltre ai requisiti minimi già valutati per l'ammissibilità, in merito alle singole azioni previste dal progetto.

*Le azioni per le quali viene valutata tale Capacità sono quelle mirate alla:*

- 1. conservazione e/o raccolta*
- 2. caratterizzazione agronomica*
- 3. caratterizzazione morfofisiologica*
- 4. caratterizzazione nutrizionale (biochimica e chimico- fisica)*
- 5. caratterizzazione genetico-molecolare delle RGV*





### 10.2.1

## CONSERVAZIONE DELLE RISORSE GENETICHE AUTOCTONE A TUTELA DELLA BIODIVERSITA'

### 2.1 Capacità del personale qualificato - max 9 punti

Elementi di valutazione	punteggio
• pubblicazioni pertinenti $\geq 4$ negli ultimi 5 anni	9
• oppure, report tecnico scientifici di progetti pertinenti realizzati negli ultimi 10 anni $\geq 3$	9
• oppure, per la sola azione di conservazione delle RGV, gestione di banche del germoplasma regionale di interesse agricolo affidata con atti pubblici da oltre 2 anni	9

Tali elementi devono essere pertinenti ciascuna azione prevista dal progetto

Il punteggio massimo previsto per tale criterio di selezione (9 punti) è attribuito al soggetto richiedente che possiede l'elemento di valutazione per tutte le azioni previste dal Progetto presentato.

Diversamente il punteggio sarà dato dalla media dei punteggi attribuiti alle singole azioni previste.

Nel caso di **Progetto Collettivo**, il punteggio scaturirà dalla media dei punteggi attribuiti ai singoli partner con le modalità di cui sopra.





## 10.2.1

### CONSERVAZIONE DELLE RISORSE GENETICHE AUTOCTONE A TUTELA DELLA BIODIVERSITA'

#### 2.1 Capacità del personale qualificato - max 9 punti

ESEMPIO DI ATTRIBUZIONE PUNTEGGIO						
Partner	AZIONI PREVISTE					Punteggio Partner
	conservazione	agronomica	morfofisiologica	nutrizionale	genetica	
A	0	-	9	-	9	6
B	9	9	-	9	-	9
C	0	-	0	0	-	0
D	9	-	-	-	-	9
Punteggio Progetto collettivo						6





## 10.2.1

### CONSERVAZIONE DELLE RISORSE GENETICHE AUTOCTONE A TUTELA DELLA BIODIVERSITA'

#### ***2.2 Dotazione di strutture ed attrezzature - max 20 punti***

Si valuta la dotazione di strutture e di attrezzature necessarie per la corretta esecuzione delle azioni proposte nel campo della conservazione, oltre ai requisiti minimi valutati per l'ammissibilità

Elementi di valutazione	punteggio
• tunnel serra o <i>screenhouse</i>	8
• <i>laboratorio per la diagnosi e il risanamento del materiale di moltiplicazione</i>	8
• <i>congelatori per la conservazione dei semi</i>	4



### 10.2.1

## CONSERVAZIONE DELLE RISORSE GENETICHE AUTOCTONE A TUTELA DELLA BIODIVERSITA'

PSR14-20  
Campania

### DURATA DEL PROGETTO

Il Progetto può avere una durata massima di **4 anni (48 mesi)** a decorrere dalla data di avvio del Progetto, che, se non già comunicata, il beneficiario ha l'obbligo di comunicare entro 15 (quindici) giorni solari dalla data di sottoscrizione del provvedimento di concessione. L'avvio del progetto può avvenire a partire dalla data di presentazione della Domanda di Sostegno.

### ANTICIPAZIONE

È possibile richiedere l'erogazione di una sola anticipazione di importo pari al 50% del contributo pubblico concesso **per le sole azioni mirate**, previste dal Progetto, a fronte della presentazione di adeguata garanzia (bancaria o equivalente).





## 10.2.1

### CONSERVAZIONE DELLE RISORSE GENETICHE AUTOCTONE A TUTELA DELLA BIODIVERSITA'

## Allegati

- **PRESCRIZIONI TECNICHE**
- **FORMULARIO a cura di ciascun beneficiario**
- **FORMULARIO a cura del capofila**
- **APPLICATIVO PER CALCOLARE IL PUNTEGGIO**
- **VADEMECUM PER LA RENDICONTAZIONE DELLE SPESE**



### 10.2.1

## CONSERVAZIONE DELLE RISORSE GENETICHE AUTOCTONE A TUTELA DELLA BIODIVERSITA'

PSR14-20  
Campania

## COMMISSIONE DI MONITORAGGIO E COLLAUDO

Composta da funzionari competenti di biodiversità vegetale.

Oltre a quello di istruire le Domande di Pagamento, tra i compiti:

- verifica l'aggiornamento e l'implementazione della banca dati riportata sul sito web [www.genidellacampania.it](http://www.genidellacampania.it);
- supporto alla predisposizione dei rapporti tecnici necessari alla iscrizione al Repertorio regionale delle RGV a rischio di estinzione e al Registro nazionale delle varietà da conservazione delle RGV autoctone.



### 10.2.1

## CONSERVAZIONE DELLE RISORSE GENETICHE AUTOCTONE A TUTELA DELLA BIODIVERSITA'

PSR14-20  
Campania

## STRATEGIA DELL' ASSESSORATO ALL' AGRICOLTURA

*«L'obiettivo che perseguiamo è quello di creare le condizioni per favorire nuove opportunità di sviluppo sia per i territori che per i singoli operatori.»*

*In altri termini, la tutela della biodiversità non deve essere vista come fine a se stessa, ma diventare occasione per creare efficienti micro-filiere in grado di generare lavoro e reddito. In quest'ottica, il PSR, con le risorse allocate sulla biodiversità e sulle altre misure d'interesse, rappresenta uno strumento fondamentale»*





## 10.2.1 CONSERVAZIONE DELLE RISORSE GENETICHE AUTOCTONE A TUTELA DELLA BIODIVERSITA'

*Grazie per l'attenzione*



## Indicazioni tecniche per la realizzazione delle azioni

**Nikita Trotta**

Referente CREA - PB sede di Napoli

**Azioni mirate**

**Risorse Genetiche Vegetali**

**GRUPPO ERBACEE – GRUPPO LEGNOSE DA FRUTTO/VITIGNI-ALTRE RGV**



## Indicazioni tecniche



- Prescrizioni tecniche per l'esecuzione delle azioni mirate, concertate e di accompagnamento delle Risorse Genetiche Vegetali (RGV) – All. 1 del Bando
- **Decreto Dirigenziale n. 8 del 29/05/2017 – «Adempimenti tecnico-amministrativi ai sensi della DGR n.260 del 15.05.2017» scaricabile dal sito dell'Assessorato all'Agricoltura della Regione Campania**
- Linee guida nazionali per la conservazione e la caratterizzazione della biodiversità vegetale di interesse per l'agricoltura" scaricabili dal sito della Rete Rurale Nazionale



10.2.1

CONSERVAZIONE DELLE RISORSE GENETICHE AUTOCTONE  
A TUTELA DELLA BIODIVERSITA'

## Azioni Mirate a.1 e a.2

### Azioni di conservazione *in situ/on farm* ed *ex situ* delle RGV a rischio di estinzione iscritte al Repertorio regionale

Le azioni devono essere realizzate in stretta relazione tra  
le Banche del germoplasma (conservazione *ex situ*) e  
i coltivatori custodi (conservazione *in situ/on farm*).



Dr.ssa Daniela Benchi

## Obiettivi

- Salvaguardare le RGV dal rischio di estinzione
- Favorire la circolazione dei loro materiali di riproduzione/moltiplicazione, sani e dotati di identità varietale, all'interno della Rete di conservazione e sicurezza delle risorse genetiche.



### 10.2.1

## CONSERVAZIONE DELLE RISORSE GENETICHE AUTOCTONE A TUTELA DELLA BIODIVERSITA'

### Azioni Mirate a.1 e a.2

Banca del germoplasma affiderà un incarico formale al Coltivatore custode il quale si dovrà attenere alle seguenti prescrizioni:

### GRUPPO SPECIE ERBACEE

- **prescrizioni generali comuni**

- Registro delle operazioni
- Attività di epurazione e controllo sanità dei materiali riproduttivi
- Consegna della semente dal coltivatore custode alla Banca del germoplasma



- **prescrizioni specifiche distinte per singola specie**

- Allestimento parcella minima a piante spaziate opportunamente isolata



Accertamento e verifica varietale



Controllo sanitario in campo



Operazioni per la riproduzione della semente



## Azioni Mirate a.1 e a.2

### GRUPPO SPECIE LEGNOSE DA FRUTTO

- **prescrizioni tecniche**

- Allestimento parcella minima di almeno 5 piante già esistenti o in impianto *ex-novo*



Accertamento e verifica varietale



Controllo sanitario in campo



Eliminazioni di piante eventualmente infette



Individuazione ed etichettature delle «piante madri» - tipiche della varietà, sane e vigorose

- Produzione di materiale di moltiplicazione da mettere a disposizione della Rete

- Mantenimento Registro delle operazioni

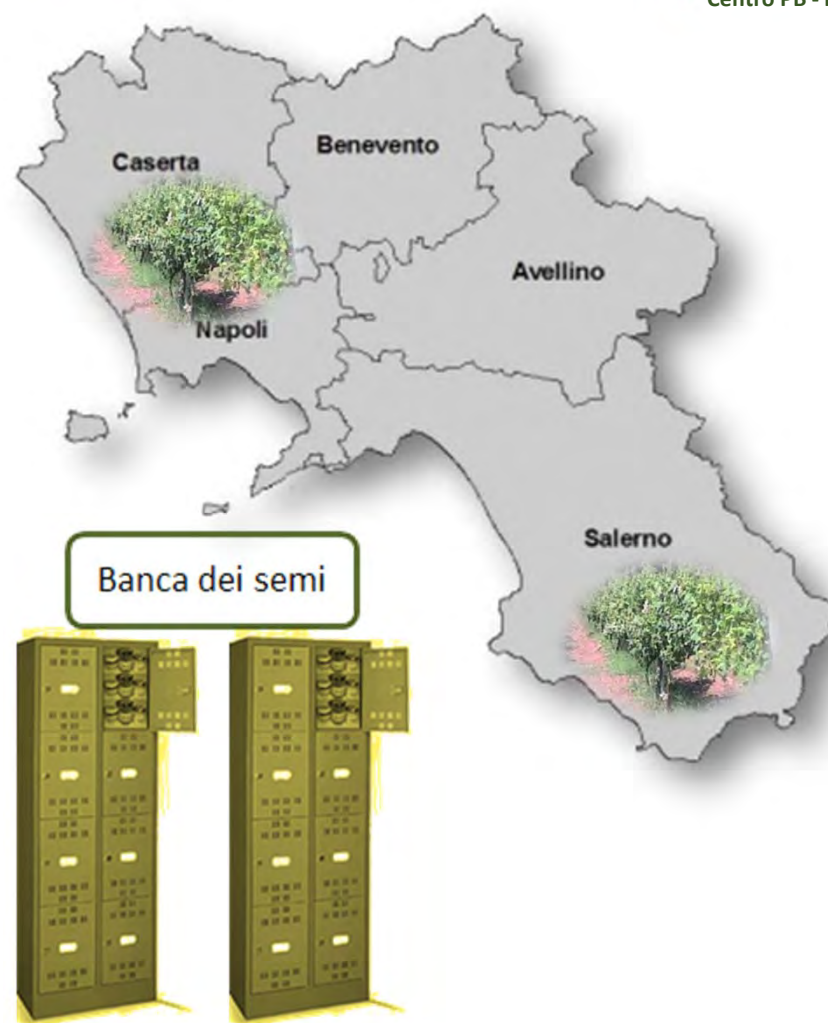


### 10.2.1

## CONSERVAZIONE DELLE RISORSE GENETICHE AUTOCTONE A TUTELA DELLA BIODIVERSITA'

### Azioni Mirate a.1 e a.2

La Banca del germoplasma dovrà realizzare la conservazione *ex situ* delle RGV iscritte al Repertorio in almeno **due diversi siti** e, per le ***collezioni in campo, in due diversi siti regionali geograficamente distanti***, al fine di scongiurare la eventuale perdita delle stesse per cause biotiche o abiotiche.



## 10.2.1

### CONSERVAZIONE DELLE RISORSE GENETICHE AUTOCTONE A TUTELA DELLA BIODIVERSITA'

#### Azione Mirata a.3

### Azione di conservazione *ex situ* oppure *in situ/on farm* di altre RGV autoctone

“Linee guida nazionali per la conservazione e la caratterizzazione della biodiversità vegetale di interesse per l'agricoltura” scaricabili dal sito della Rete Rurale, capitolo 4 (pagine da 75 a 117) e relativi allegati:

[http://www.reterurale.it/downloads/LineeGuida\\_Vegetale\\_WEB.pdf](http://www.reterurale.it/downloads/LineeGuida_Vegetale_WEB.pdf)

Nelle Prescrizioni tecniche allegate al Bando



## Azione Mirata a.3

Gruppo Erbacee

1. RGV a rischio di estinzione di cui all'elenco integrativo PSR 2007-2013
2. RGV iscritte nell'Elenco dei Prodotti Agroalimentari Tradizionali (DM 350/99) – IGP - DOP
3. RGV recuperate in Campania nell'ambito del PSR 2007-2013 misura 214 azione f2 - (progetti SALVE ed AGRIGENET)
4. Le RGV segnalate alla Regione Campania con le modalità previste dal DRD 102 del 14.04.2017 con acquisizione del parere positivo da parte della Commissione Tecnico Scientifica di cui all'art.8 del Regolamento regionale n.6/2012



**Ordine di Priorità da 1. a 4.**

## 10.2.1 CONSERVAZIONE DELLE RISORSE GENETICHE AUTOCTONE A TUTELA DELLA BIODIVERSITA'

### Azione Mirata a.3

**Gruppo Legnose  
da frutto**

Specie	RGV
Albicocco	19
Ciliegio	26
Susino	27
Melo	30
Pero	34
Arancio	2
Limone	6
Mandarino	1
Kaki	5
Nocciolo	9
Fico	31
Melograno	6
<b>TOTALE</b>	<b>196</b>

- RGV iscritte nell'Elenco dei Prodotti Agroalimentari Tradizionali (DM 350/99) – IGP – DOP
- RGV già in collezione provenienti da precedenti progetti a finanziamento pubblico
- Le RGV segnalate alla Regione Campania con le modalità previste dal DRD 102 del 14.04.2017 con acquisizione del parere positivo da parte della Commissione Tecnico Scientifica di cui all'art.8 del Regolamento regionale n.6/2012



## 10.2.1

### CONSERVAZIONE DELLE RISORSE GENETICHE AUTOCTONE A TUTELA DELLA BIODIVERSITA'

## Azioni Mirate a.4, a.5, a.6 e a.7 di RGV autoctone

**a.4 caratterizzazione morfo-fisiologica,**

**a.5 caratterizzazione agronomica,**

**a.6 caratterizzazione nutrizionale (biochimica e chimico-fisica),**

**a.7 caratterizzazione genetico-molecolare.**

**Nelle Prescrizioni tecniche allegate al Bando**



## Azioni Mirate a.4, a.5, a.6 e a.7 di RGV autoctone

### ATTENZIONE

Le RGV già caratterizzate in precedenti programmi oggetto di finanziamenti pubblici, saranno contrassegnate con la lettera “x”  
Pertanto, esse non potranno essere oggetto di finanziamento nell’ambito delle azioni a.4, a.5, a.6, a.7 della presente Tipologia di intervento.



## 10.2.1

# CONSERVAZIONE DELLE RISORSE GENETICHE AUTOCTONE A TUTELA DELLA BIODIVERSITA'

PSR14-20  
Campania

## Azione Mirata a.4

L'azione a.4 delle RGV deve essere svolta obbligatoriamente mediante i descrittori morfo-fisiologici raccomandati dal Gruppo di lavoro per la Biodiversità Agraria (GIBA), nonché quelli ritenuti essenziali, ed indicati con l'asterisco (\*) dall' UPOV (*International Union for the Protection of New Varieties of Plants*).

### Ortive

**1- CIPOLLA/SCALOGNO**  
*Allium cepa* (Gruppo Cepa),  
*Allium cepa* (Gruppo Aggregatum),  
*Allium eschscholii* O. Fedtich

Scheda descrittiva morfologica

La descrizione dei caratteri indicati nella prima colonna con GIBA è raccomandata dal Gruppo di lavoro Biodiversità Agraria. La descrizione dei caratteri n. 1, 4, 10, 11, 12, 13, 14, 15, 16, 17, 18, 19, 20, 21, 22, 23, 24, 25, 26, 27, 28, 29, 30, 31, 32, 33, 34, 35, 36, indicati nella seconda colonna con asterisco (\*) è obbligatoria ai fini dell'iscrizione al Catalogo delle "varietà da conservazione".

N° GIBA	N° UPOV	CARATTERE	UNITA' DI ESPRESSIONE DEL CARATTERE	UNITA' DI MISURAMENTO	UNITA' DI ESPRESSIONE DEL CARATTERE	UNITA' DI MISURAMENTO
1	1	PROFILLO: numero di foglie nel falso stelo	1. basso 2. medio 3. alto	Gradi (°) cm cm	1. basso 2. medio 3. alto	Gradi (°) cm cm
2	2	PROFILLO: larghezza del falso stelo	1. basso 2. medio 3. alto	cm	1. basso 2. medio 3. alto	cm
3	3	PROFILLO: larghezza del vero stelo	1. basso 2. medio 3. alto	cm	1. basso 2. medio 3. alto	cm
4	4	PROFILLO: larghezza del vero stelo (a maturità)	1. basso 2. medio 3. alto	cm	1. basso 2. medio 3. alto	cm
5	5	PROFILLO: larghezza del vero stelo (a maturità)	1. basso 2. medio 3. alto	cm	1. basso 2. medio 3. alto	cm
6	6	PROFILLO: larghezza del vero stelo (a maturità)	1. basso 2. medio 3. alto	cm	1. basso 2. medio 3. alto	cm
7	7	PROFILLO: larghezza del vero stelo (a maturità)	1. basso 2. medio 3. alto	cm	1. basso 2. medio 3. alto	cm
8	8	PROFILLO: larghezza del vero stelo (a maturità)	1. basso 2. medio 3. alto	cm	1. basso 2. medio 3. alto	cm
9	9	PROFILLO: larghezza del vero stelo (a maturità)	1. basso 2. medio 3. alto	cm	1. basso 2. medio 3. alto	cm
10	10	PROFILLO: larghezza del vero stelo (a maturità)	1. basso 2. medio 3. alto	cm	1. basso 2. medio 3. alto	cm
11	11	PROFILLO: larghezza del vero stelo (a maturità)	1. basso 2. medio 3. alto	cm	1. basso 2. medio 3. alto	cm
12	12	PROFILLO: larghezza del vero stelo (a maturità)	1. basso 2. medio 3. alto	cm	1. basso 2. medio 3. alto	cm
13	13	PROFILLO: larghezza del vero stelo (a maturità)	1. basso 2. medio 3. alto	cm	1. basso 2. medio 3. alto	cm
14	14	PROFILLO: larghezza del vero stelo (a maturità)	1. basso 2. medio 3. alto	cm	1. basso 2. medio 3. alto	cm
15	15	PROFILLO: larghezza del vero stelo (a maturità)	1. basso 2. medio 3. alto	cm	1. basso 2. medio 3. alto	cm
16	16	PROFILLO: larghezza del vero stelo (a maturità)	1. basso 2. medio 3. alto	cm	1. basso 2. medio 3. alto	cm
17	17	PROFILLO: larghezza del vero stelo (a maturità)	1. basso 2. medio 3. alto	cm	1. basso 2. medio 3. alto	cm
18	18	PROFILLO: larghezza del vero stelo (a maturità)	1. basso 2. medio 3. alto	cm	1. basso 2. medio 3. alto	cm
19	19	PROFILLO: larghezza del vero stelo (a maturità)	1. basso 2. medio 3. alto	cm	1. basso 2. medio 3. alto	cm
20	20	PROFILLO: larghezza del vero stelo (a maturità)	1. basso 2. medio 3. alto	cm	1. basso 2. medio 3. alto	cm
21	21	PROFILLO: larghezza del vero stelo (a maturità)	1. basso 2. medio 3. alto	cm	1. basso 2. medio 3. alto	cm
22	22	PROFILLO: larghezza del vero stelo (a maturità)	1. basso 2. medio 3. alto	cm	1. basso 2. medio 3. alto	cm
23	23	PROFILLO: larghezza del vero stelo (a maturità)	1. basso 2. medio 3. alto	cm	1. basso 2. medio 3. alto	cm
24	24	PROFILLO: larghezza del vero stelo (a maturità)	1. basso 2. medio 3. alto	cm	1. basso 2. medio 3. alto	cm
25	25	PROFILLO: larghezza del vero stelo (a maturità)	1. basso 2. medio 3. alto	cm	1. basso 2. medio 3. alto	cm
26	26	PROFILLO: larghezza del vero stelo (a maturità)	1. basso 2. medio 3. alto	cm	1. basso 2. medio 3. alto	cm
27	27	PROFILLO: larghezza del vero stelo (a maturità)	1. basso 2. medio 3. alto	cm	1. basso 2. medio 3. alto	cm
28	28	PROFILLO: larghezza del vero stelo (a maturità)	1. basso 2. medio 3. alto	cm	1. basso 2. medio 3. alto	cm
29	29	PROFILLO: larghezza del vero stelo (a maturità)	1. basso 2. medio 3. alto	cm	1. basso 2. medio 3. alto	cm
30	30	PROFILLO: larghezza del vero stelo (a maturità)	1. basso 2. medio 3. alto	cm	1. basso 2. medio 3. alto	cm
31	31	PROFILLO: larghezza del vero stelo (a maturità)	1. basso 2. medio 3. alto	cm	1. basso 2. medio 3. alto	cm
32	32	PROFILLO: larghezza del vero stelo (a maturità)	1. basso 2. medio 3. alto	cm	1. basso 2. medio 3. alto	cm
33	33	PROFILLO: larghezza del vero stelo (a maturità)	1. basso 2. medio 3. alto	cm	1. basso 2. medio 3. alto	cm
34	34	PROFILLO: larghezza del vero stelo (a maturità)	1. basso 2. medio 3. alto	cm	1. basso 2. medio 3. alto	cm
35	35	PROFILLO: larghezza del vero stelo (a maturità)	1. basso 2. medio 3. alto	cm	1. basso 2. medio 3. alto	cm
36	36	PROFILLO: larghezza del vero stelo (a maturità)	1. basso 2. medio 3. alto	cm	1. basso 2. medio 3. alto	cm

### Agrarie

**40- ORZO**  
*Hordeum vulgare* L.

Scheda descrittiva morfologica

La descrizione dei caratteri indicati nella prima colonna con GIBA è raccomandata dal Gruppo di lavoro Biodiversità Agraria. La descrizione dei caratteri n. 2, 7, 8, 12, 13, 14, 15, 16, 17, 18, 19, 20, 21, 22, 23, 24, 25, 26, 27, 28, 29, 30, 31, 32, 33, 34, 35, 36, indicati nella seconda colonna con asterisco (\*) è obbligatoria ai fini dell'iscrizione al Catalogo delle "varietà da conservazione".

N° GIBA	N° UPOV	CARATTERE	UNITA' DI ESPRESSIONE DEL CARATTERE	UNITA' DI MISURAMENTO	UNITA' DI ESPRESSIONE DEL CARATTERE	UNITA' DI MISURAMENTO
1	1	PROFILLO: numero di foglie nel falso stelo	1. basso 2. medio 3. alto	Gradi (°) cm cm	1. basso 2. medio 3. alto	Gradi (°) cm cm
2	2	PROFILLO: larghezza del falso stelo	1. basso 2. medio 3. alto	cm	1. basso 2. medio 3. alto	cm
3	3	PROFILLO: larghezza del vero stelo	1. basso 2. medio 3. alto	cm	1. basso 2. medio 3. alto	cm
4	4	PROFILLO: larghezza del vero stelo (a maturità)	1. basso 2. medio 3. alto	cm	1. basso 2. medio 3. alto	cm
5	5	PROFILLO: larghezza del vero stelo (a maturità)	1. basso 2. medio 3. alto	cm	1. basso 2. medio 3. alto	cm
6	6	PROFILLO: larghezza del vero stelo (a maturità)	1. basso 2. medio 3. alto	cm	1. basso 2. medio 3. alto	cm
7	7	PROFILLO: larghezza del vero stelo (a maturità)	1. basso 2. medio 3. alto	cm	1. basso 2. medio 3. alto	cm
8	8	PROFILLO: larghezza del vero stelo (a maturità)	1. basso 2. medio 3. alto	cm	1. basso 2. medio 3. alto	cm
9	9	PROFILLO: larghezza del vero stelo (a maturità)	1. basso 2. medio 3. alto	cm	1. basso 2. medio 3. alto	cm
10	10	PROFILLO: larghezza del vero stelo (a maturità)	1. basso 2. medio 3. alto	cm	1. basso 2. medio 3. alto	cm
11	11	PROFILLO: larghezza del vero stelo (a maturità)	1. basso 2. medio 3. alto	cm	1. basso 2. medio 3. alto	cm
12	12	PROFILLO: larghezza del vero stelo (a maturità)	1. basso 2. medio 3. alto	cm	1. basso 2. medio 3. alto	cm
13	13	PROFILLO: larghezza del vero stelo (a maturità)	1. basso 2. medio 3. alto	cm	1. basso 2. medio 3. alto	cm
14	14	PROFILLO: larghezza del vero stelo (a maturità)	1. basso 2. medio 3. alto	cm	1. basso 2. medio 3. alto	cm
15	15	PROFILLO: larghezza del vero stelo (a maturità)	1. basso 2. medio 3. alto	cm	1. basso 2. medio 3. alto	cm
16	16	PROFILLO: larghezza del vero stelo (a maturità)	1. basso 2. medio 3. alto	cm	1. basso 2. medio 3. alto	cm
17	17	PROFILLO: larghezza del vero stelo (a maturità)	1. basso 2. medio 3. alto	cm	1. basso 2. medio 3. alto	cm
18	18	PROFILLO: larghezza del vero stelo (a maturità)	1. basso 2. medio 3. alto	cm	1. basso 2. medio 3. alto	cm
19	19	PROFILLO: larghezza del vero stelo (a maturità)	1. basso 2. medio 3. alto	cm	1. basso 2. medio 3. alto	cm
20	20	PROFILLO: larghezza del vero stelo (a maturità)	1. basso 2. medio 3. alto	cm	1. basso 2. medio 3. alto	cm
21	21	PROFILLO: larghezza del vero stelo (a maturità)	1. basso 2. medio 3. alto	cm	1. basso 2. medio 3. alto	cm
22	22	PROFILLO: larghezza del vero stelo (a maturità)	1. basso 2. medio 3. alto	cm	1. basso 2. medio 3. alto	cm
23	23	PROFILLO: larghezza del vero stelo (a maturità)	1. basso 2. medio 3. alto	cm	1. basso 2. medio 3. alto	cm
24	24	PROFILLO: larghezza del vero stelo (a maturità)	1. basso 2. medio 3. alto	cm	1. basso 2. medio 3. alto	cm
25	25	PROFILLO: larghezza del vero stelo (a maturità)	1. basso 2. medio 3. alto	cm	1. basso 2. medio 3. alto	cm
26	26	PROFILLO: larghezza del vero stelo (a maturità)	1. basso 2. medio 3. alto	cm	1. basso 2. medio 3. alto	cm
27	27	PROFILLO: larghezza del vero stelo (a maturità)	1. basso 2. medio 3. alto	cm	1. basso 2. medio 3. alto	cm
28	28	PROFILLO: larghezza del vero stelo (a maturità)	1. basso 2. medio 3. alto	cm	1. basso 2. medio 3. alto	cm
29	29	PROFILLO: larghezza del vero stelo (a maturità)	1. basso 2. medio 3. alto	cm	1. basso 2. medio 3. alto	cm
30	30	PROFILLO: larghezza del vero stelo (a maturità)	1. basso 2. medio 3. alto	cm	1. basso 2. medio 3. alto	cm
31	31	PROFILLO: larghezza del vero stelo (a maturità)	1. basso 2. medio 3. alto	cm	1. basso 2. medio 3. alto	cm
32	32	PROFILLO: larghezza del vero stelo (a maturità)	1. basso 2. medio 3. alto	cm	1. basso 2. medio 3. alto	cm
33	33	PROFILLO: larghezza del vero stelo (a maturità)	1. basso 2. medio 3. alto	cm	1. basso 2. medio 3. alto	cm
34	34	PROFILLO: larghezza del vero stelo (a maturità)	1. basso 2. medio 3. alto	cm	1. basso 2. medio 3. alto	cm
35	35	PROFILLO: larghezza del vero stelo (a maturità)	1. basso 2. medio 3. alto	cm	1. basso 2. medio 3. alto	cm
36	36	PROFILLO: larghezza del vero stelo (a maturità)	1. basso 2. medio 3. alto	cm	1. basso 2. medio 3. alto	cm

### Legnose da frutto

**61. SCHEDA DESCRITTIVA MORFOLOGICA PER *Diospyros kaki* L. (kaki-toto)**

DESCRITTORI MORFOLOGICI

I descrittori prioritari secondo il Gruppo di lavoro sono indicati con GIBA, i descrittori essenziali indicati da UPOV e ARSIA, sono segnalati con un asterisco (\*).

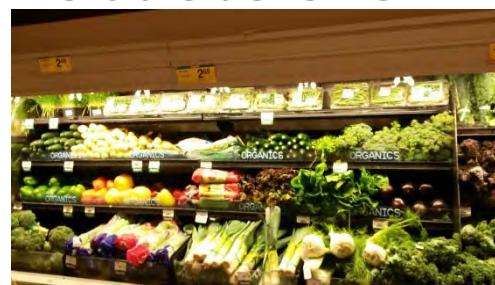
n.	Codice UPOV ARSIA	DESCRITTORE	CULTIVAR DI RIFERIMENTO	UNITA' DI ESPRESSIONE
1	1	Vigore dell'albero		
1	1	debole	Akagaki, Izu, Kurogaki	3
1	1	medio	Shogatsu	5
1	1	forte	Hiratanenashi, Saijo	7
2	2 (*)	Portamento dell'albero		
2	2 (*)	eretto	Saijo	1
2	2 (*)	semi-eretto	Hiratanenashi	2
2	2 (*)	espanso	Fuyu	3
2	2 (*)	cadente/pendolo	Shakushi	4
3	3	Rami di 1 anno: lunghezza dell'inter nodo		
3	3	corto	Nishimurawase	3
3	3	medio	Gosho	5
3	3	lungo	Fuyu, Giombo	7
4	4	Rami di 1 anno: numero di lenticelle		
4	4	poca	Toyoka	3
4	4	media	Fuyu, Hiratanenashi, Iro	5
4	4	molte	Amakake, Takura	7
5	5	Rami di 1 anno: forma delle lenticelle		
5	5	allittiche	Fuyu, Hiratanenashi, Iro	1
5	5	rotonde	Hanagoshi, Nishimurawase	2
5	5	oblunghe	Koshikyume	3
6	6	Rami di 1 anno: forma del germoglio visto lateralmente		
6	6	triangolare	Azumishirazu, Fuyu	1
6	6	ampiamente ovato	Iro, Saijo	2
6	6	rotondo	Hiratanenashi	3

### 10.2.1

## CONSERVAZIONE DELLE RISORSE GENETICHE AUTOCTONE A TUTELA DELLA BIODIVERSITA'

### Azioni Mirate a.5, a.6

L'azione a.5 deve riguardare i parametri qualitativi - quantitativi ritenuti di interesse ai fini della valorizzazione commerciale delle RGV



L'azione a.6 deve riguardare le analisi biochimiche e chimico-fisiche ritenute di interesse ai fini nutrizionali



## Azione Mirata a.7

L'azione a.7 va effettuata sulle RGV che, a seguito della caratterizzazione morfo-fisiologica sono risultate simili per tutti i descrittori GIBA, UPOV. Quindi è consentita al fine di accertare in modo univoco le RGV e per verificare eventuali sinonimie.

Inoltre, è consentita la caratterizzazione genetica per accertare eventuali casi di omonimie.



## 10.2.1

### CONSERVAZIONE DELLE RISORSE GENETICHE AUTOCTONE A TUTELA DELLA BIODIVERSITA'

#### Gruppo Vitigni

## L' Azione Mirata a.3 di conservazione *ex-situ* o *in-situ* interessa **45** Vitigni autoctoni

Per le Indicazioni tecniche: *“Linee guida nazionali per la conservazione e la caratterizzazione della biodiversità vegetale di interesse per l'agricoltura e in particolare a quelle riportate nel capitolo 4 (pagine da 75 a 117) e relativi allegati:*  
[http://www.reterurale.it/downloads/LineeGuida\\_Vegetale\\_WEB.pdf](http://www.reterurale.it/downloads/LineeGuida_Vegetale_WEB.pdf)

**Le azioni a.4 (ampelografica), a.7 (genetica molecolare) e a.8 (enologica) sono finanziabili solo per quelle RGV prive di caratterizzazioni pertinenti già realizzate con altri progetti**



10.2.1

CONSERVAZIONE DELLE RISORSE GENETICHE AUTOCTONE  
A TUTELA DELLA BIODIVERSITA'

L' Azione Mirata a.9

Azione mirata al recupero del materiale di  
riproduzione/moltiplicazione delle RGV autoctone

*“Linee guida nazionali per la conservazione e la caratterizzazione della  
biodiversità vegetale di interesse per l'agricoltura” :*

capitolo 4 (pagine da 75 a 117) e relativi allegati

[http://www.reterurale.it/downloads/LineeGuida\\_Vegetale\\_WEB.pdf](http://www.reterurale.it/downloads/LineeGuida_Vegetale_WEB.pdf)



## 10.2.1 CONSERVAZIONE DELLE RISORSE GENETICHE AUTOCTONE A TUTELA DELLA BIODIVERSITA'

**PSR14-20**  
Campania

### L' Azione Mirata a.9

**crea**  
Consiglio per la ricerca in agricoltura  
e l'analisi dell'economia agraria  
Centro PB - Napoli

## Azione mirata al recupero del materiale di riproduzione/moltiplicazione delle RGV autoctone

Nelle Prescrizioni tecniche allegate al Bando

### GLI ELENCHI

Specie Erbacee	RGV
Cavolo	1
Cicoria	1
Fagiolo	1
Melone	2
<b>Totale</b>	<b>5</b>

Specie Legnosa da frutto	RGV
Ciliegio	5
Susino	1
Pesco	6
Pero	24
Arancio	2
Limone	1
Mandarino	1
Nocciolo	2
Fico	9
<b>Totale</b>	<b>51</b>

PAT, RGV estinte per cause biotiche (es. Pesco)



## Azione Mirata a.10

### Aggiornamento e implementazione della banca dati

La proposta di aggiornamento ed implementazione della banca dati delle RGV autoctone della Regione Campania rappresentata dal sito [www.genidellacampania.it](http://www.genidellacampania.it) scaturita dalla precedente programmazione, dovrà riguardare tutte le RGV oggetto delle azioni del progetto.



## 10.2.1

### CONSERVAZIONE DELLE RISORSE GENETICHE AUTOCTONE A TUTELA DELLA BIODIVERSITA'

*Grazie per l'attenzione*



## Modalità di coinvolgimento dei Coltivatori Custodi

**Daniela Benchi**

Responsabile regionale dell'Elenco  
dei Coltivatori Custodi

UOD Tutela della Qualità, tracciabilità dei prodotti agricoli e  
zootecnici, servizi di sviluppo agricolo  
Sede Centro Direzionale di Napoli Isola A6

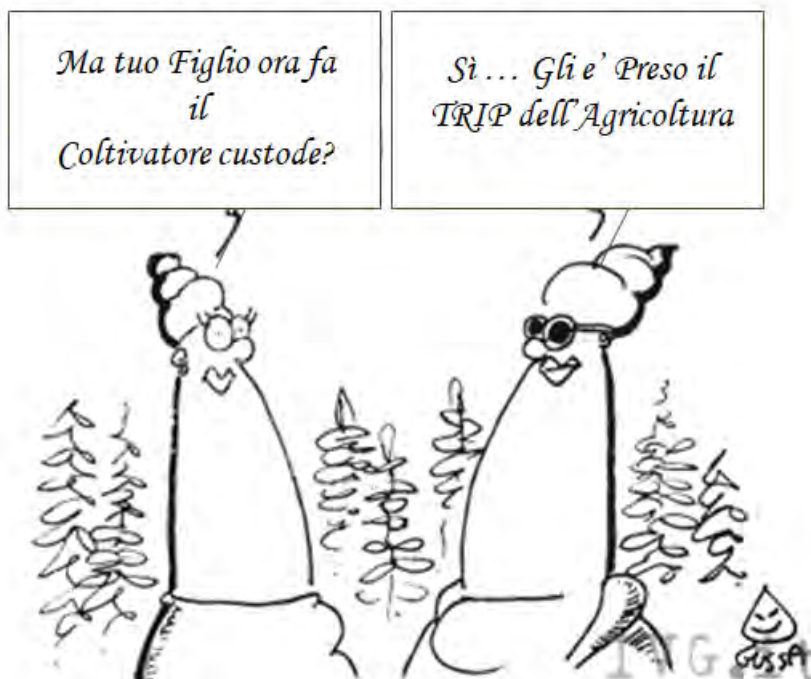




## 10.2.1

### CONSERVAZIONE DELLE RISORSE GENETICHE AUTOCTONE A TUTELA DELLA BIODIVERSITA'

Salvaguardia delle RGV a rischio di estinzione



### 10.2.1

## CONSERVAZIONE DELLE RISORSE GENETICHE AUTOCTONE A TUTELA DELLA BIODIVERSITA'

PSR14-20  
Campania

### COLTIVATORE CUSTODE



Il Coltivatore Custode è il coltivatore che provvede alla:

- conservazione *in situ*, nell'ambito della propria azienda agricola, delle RGV locali di interesse agrario a rischio di estinzione iscritte nel Repertorio regionale
- moltiplicazione dei materiali di riproduzione per la circolazione all'interno della Rete





**PSR14-20**  
 Campania

## 10.2.1

# CONSERVAZIONE DELLE RISORSE GENETICHE AUTOCTONE A TUTELA DELLA BIODIVERSITA'



## Elenco delle RGV oggetto dell'azione

### GRUPPO LEGNOSE DA FRUTTO

Specie	RGV
Melo	39
Albicocco	66
Ciliegio	35
Pesco	7
Susino	27

### GRUPPO ERBACEE

Specie	RG
Aglio	2
Carciofo	1
Cavolo	3
Cetriolo	1
Cece	7
Cicerchia	9
Cipolla	3
Fagiolo	14
Fava	1
Lattuga	1
Lenticchia	1
Mais	6
Melanzana	2
Melone	1
Peperone	11
Pomodoro	17
Zucca	1
Zucchini	1

<http://www.agricoltura.regione.campania.it/biodiversita/RG.html>



### 10.2.1

## CONSERVAZIONE DELLE RISORSE GENETICHE AUTOCTONE A TUTELA DELLA BIODIVERSITA'



## Come viene coinvolto il Coltivatore Custode nell'ambito della Misura 10.2.1

Attraverso le Banche del germoplasma ossia i soggetti beneficiari della Misura che attuano la conservazione ex situ delle RGV a rischio di estinzione

Per poter essere coinvolti è necessario essere iscritto nell'Elenco regionale dei coltivatori custodi istituito dalla Regione Campania. Questo elenco viene man mano arricchito con nuove iscrizioni e costituisce la base a cui attinge il soggetto Beneficiario per la realizzazione del proprio progetto.



## 10.2.1

### CONSERVAZIONE DELLE RISORSE GENETICHE AUTOCTONE A TUTELA DELLA BIODIVERSITA'



## RICHIESTA DI ISCRIZIONE

Nel DRD n. 8 del 29,05,2017 modificato con il DRD n. 46 del 05.04.2018, è riportato il modello per le iscrizioni all'Elenco dei Coltivatori custodi

### Requisiti per l'iscrizione all'Elenco

- a) conduzione, in forma singola o associata, di aziende agricole in base ad un legittimo titolo di possesso
- b) specifica esperienza o capacità professionale (autoriproduzione di semente di specie erbacee; coltivazione di specie legnose da frutto o di specie ornamentali e da fiore; mantenimento e cura di specie di interesse forestale);
  - b.1) possesso di un titolo di studio ad indirizzo agrario;
  - b.2) imprenditore agricolo professionale ai sensi dell'articolo 1 del decreto legislativo 29 marzo 2004, n. 99;
  - b.3) imprenditore agricolo così come individuato dall'art. 2135 del Codice Civile come modificato dall'art.1 del Dlgs 18.05.2001, n. 228;
  - b.4) possesso di attestato di esito favorevole del colloquio per l'accertamento della capacità professionale degli imprenditori agricoli (Reg. Cee 797/85 D.C.R. n. 109/2 del 29/07/88);
  - b.5) possesso di specifica esperienza maturata, certificata da idonea documentazione da cui risulti di aver svolto, per almeno 5 anni, la specifica attività.
- c) **il richiedente deve essere in possesso di fascicolo aziendale**

<http://www.agricoltura.regione.campania.it/biodiversita/biodiversita.html>



### 10.2.1

## CONSERVAZIONE DELLE RISORSE GENETICHE AUTOCTONE A TUTELA DELLA BIODIVERSITA'



- **COMMISSIONE DI VALUTAZIONE ISTANZE**
- **ISCRIZIONE ALL'ELENCO**



**L'incarico formale per la conservazione di una determinata RGV iscritta al Repertorio può essere conferito solo a un coltivatore custode iscritto nell'Elenco.**

Sul sito dell'Assessorato all'Agricoltura delle Regione Campania sarà creata un'apposita "sezione riservata" per la consultazione del suddetto Elenco.





## CONSULTAZIONE

La consultazione dell'Elenco potrà essere effettuata solo dal Beneficiario/Banca del germoplasma.

Sito Assessorato all'Agricoltura - sezione riservata – Utente e Password



Il beneficiario avente diritto dovrà richiedere al Soggetto Attuatore le credenziali di accesso



## 10.2.1

### CONSERVAZIONE DELLE RISORSE GENETICHE AUTOCTONE A TUTELA DELLA BIODIVERSITA'



## Criteri di selezione del coltivatore Custode

**DGR 260 del 15.05.2017**

**«Disciplina attuativa del regolamento regionale n.6 del 3 luglio 2012»**

- 1) coltivatore custode che ha consentito il recupero della RGV oggetto di rinnovo, attestato dalla banca del germoplasma che ha ricevuto la risorsa genetica;
- 2) coltivatore custode con terreno agricolo ubicato nell'area geografica di origine/prelievo del materiale di riproduzione/moltiplicazione della RGV;
- 3) coltivatore custode che si trova nell'area geografica di diffusione della RGV.

Il Beneficiario comunica al S. A. i nominativi dei Coltivatori Custodi prescelti per l'azione

L'Elenco completo dei Coltivatori Custodi prescelti verrà reso pubblico sul sito istituzionale



### 10.2.1

## CONSERVAZIONE DELLE RISORSE GENETICHE AUTOCTONE A TUTELA DELLA BIODIVERSITA'



# Stipula Incarico formale tra Banca del germoplasma e Coltivatore Custode

## Obblighi del Coltivatore Custode

1. non iscrivere al Registro Nazionale delle Varietà o ad analoghi Registri Comunitari o Internazionali, le risorse genetiche ricevute con l'incarico,
2. non rivendicare diritti di proprietà intellettuale sulle RGV ricevute dalla UOD competente o su materiale genetico da esse essenzialmente derivato,
3. mettere a disposizione dei soggetti che aderiscono alla Rete e che ne hanno fatto richiesta, a titolo gratuito ed in modiche quantità, così come definite dalla UOD competente, il materiale di cui è stato incaricato alla riproduzione/moltiplicazione,
4. attenersi alle prescrizioni tecniche previste dalla UOD competente per la corretta conservazione in situ e/o riproduzione/moltiplicazione e/o diffusione della specifica RGV;
5. tenere aggiornato il registro delle operazioni connesse all'attività di coltivatore custode, predisposto dal S.A.



### 10.2.1

## CONSERVAZIONE DELLE RISORSE GENETICHE AUTOCTONE A TUTELA DELLA BIODIVERSITA'



.....al medesimo coltivatore custode incaricato possono essere affidate fino a un massimo complessivo di **5 RGV per anno** appartenenti a specie erbacee e/o legnose da frutto.

Pertanto nell'atto di sottoscrizione dell'incarico formale sarà riportata una **dichiarazione da parte del coltivatore custode** in merito al **numero di RGV** per le quali ha ricevuto incarichi per la medesima attività da parte di altre banche, ovvero di non aver ricevuto altri incarichi da parte di altre banche.





## 10.2.1 CONSERVAZIONE DELLE RISORSE GENETICHE AUTOCTONE A TUTELA DELLA BIODIVERSITA'

*Grazie per l'attenzione*

